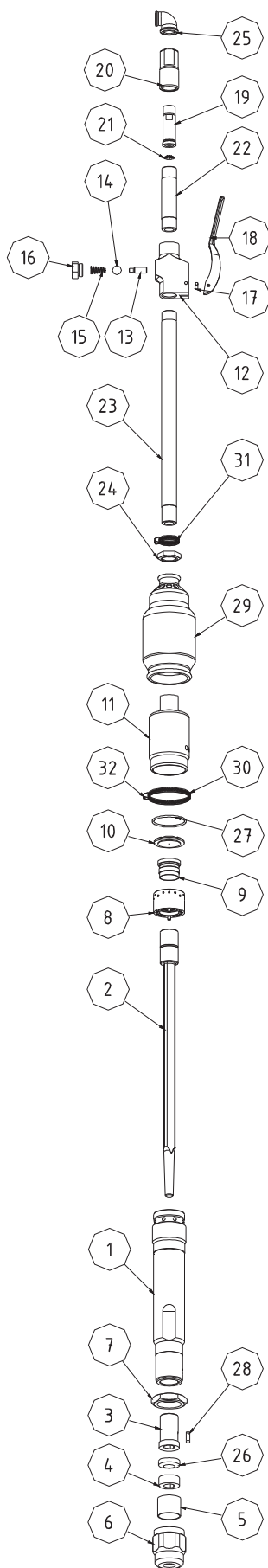


ST 20P.5



Ersatzteilliste

Pos.	Stück	Benennung	Bestell-Nr.
1	1	Zylinder	.52/2241
2	1	Kolbenstange	.52/2243
3	1	Führungsbuchse	.52/2259
4	1	Stopfbuchse	.52/2257
5	1	Rohr	.52/2246
6	1	Verschraubung	.52/2247
7	1	Gegenmutter	.52/2238
8	1	Steuergehäuse	.52/1325
9	1	Rohrschieber	.52/1326
10	1	Steuergehäusedeckel	.52/1332
11	1	Hebelhaube	.52/2245
12	1	Hebelventil kpl.	.52/7424
13	1	Ventilstift	.52/7427
14	1	Kugel	307/2088
15	1	Druckfeder	304/7044
16	1	Stopfen	306/0267
17	1	Stift	304/3442
18	1	Hebel	.52/1314
19	1	Drehzapfen	.52/2254
20	1	Zapfenführung	.52/2255
21	1	Sieb	304/5066
22	1	Halterrohr	.52/7428
23	1	Unteres Halterrohr	.52/0465
24	1	Mutter	304/7339
25	1	Winkel	304/6434
26	1	Packung	.52/2269
27	1	O-Ring	307/2419
28	1	Passfeder	304/4534
29	1	Schalldämpfer	.52/2384
30	1	Spannband	.52/2517
31	1	Spannband	.52/2515
32	2	Spannschloss	306/0489
Zubehör			
+	1	Schwingungsdämpfung	.52/2270