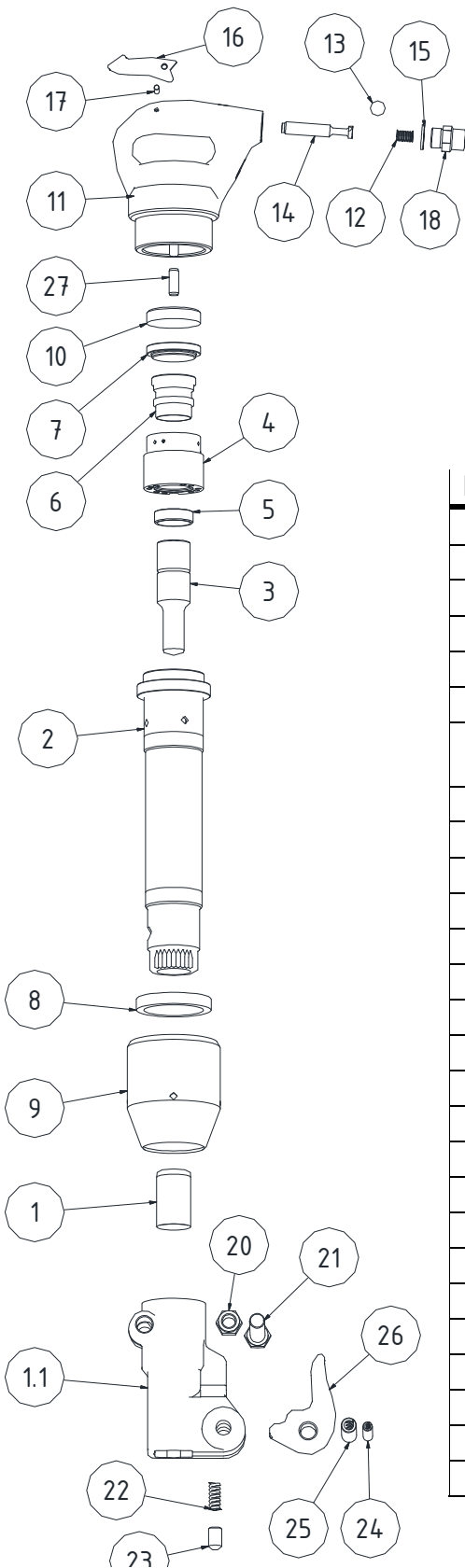


FK 9R.2

Drucklufttechnik
Entkernanlagen für
Giessereien



Ersatzteilliste

Pos.	Stück	Benennung	Bestell-Nr.	Einsteckende
1	1	Buchse	.52/7504	S 22x82,5
2	1	Zylinder	.52/7805	
3	1	Kolben	.52/7806	
4	1	Steuergehäuse	.52/7807	
5	1	Gehäusering	.52/7876	
6	1	Rohrschieber	.52/7877	
7	1	Steuergehäuse- deckel	.52/7857	
8	1	Ring	307/2516	
9	1	Klemmutter	.52/2830	
10	1	Puffer	307/2563	
11	1	Griff kpl.	.52/8330	
12	1	Druckfeder	304/7535	
13	1	Kugel	307/2088	
14	1	Ventil	.52/7021	
15	1	Dichtring	313/531774	
16	1	Drücker	.52/0057	
17	1	Stift	304/3442	
18	1	Nippel	306/0223	
19	1	Haltekappe kpl.	.52/2507	
20	1	Mutter	308/110020	
21	1	Schraube	308/100105	
22	1	Feder	304/7501	
23	1	Bolzen	.52/8115	
24	1	Spannstift	304/3653	
25	1	Spannstift	304/3654	
26	1	Hebel	.52/2846	
27	1	Stift	304/3635	